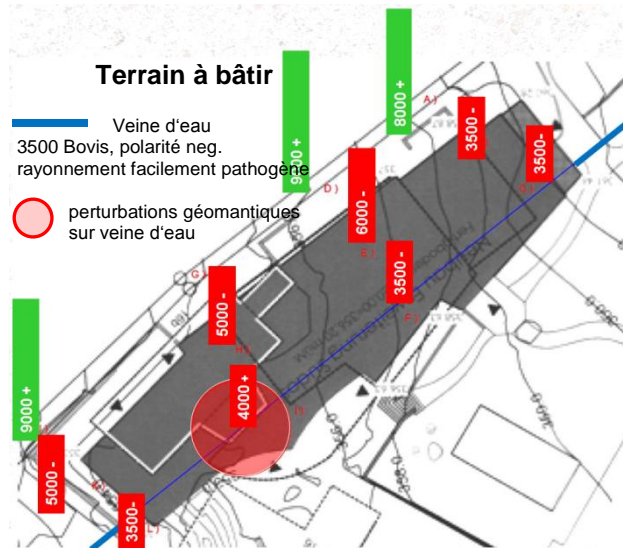


Ecole Mayenfels Pratteln



Recherche radiesthésique :

Markus Zumbrunn, 4463 Buus / Suisse
T +41 61 841 06 09
mzumbrunn@gmx.ch

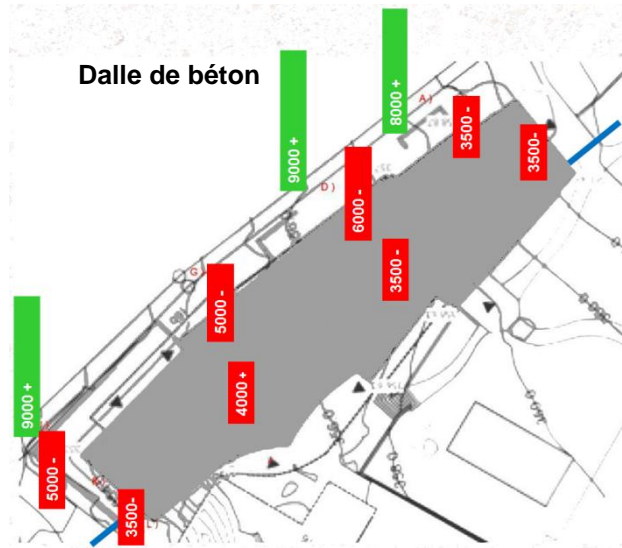


Terrain après excavation

Commentaires

L'additif **CARBOMETUM®** crée une harmonisation bioénergétique des matériaux liés au ciment. Cela conduit à une influence positive sur la vitalité des habitants et en, ainsi qu'une diminution de l'effet dû aux perturbations géomantiques et de veines d'eau.

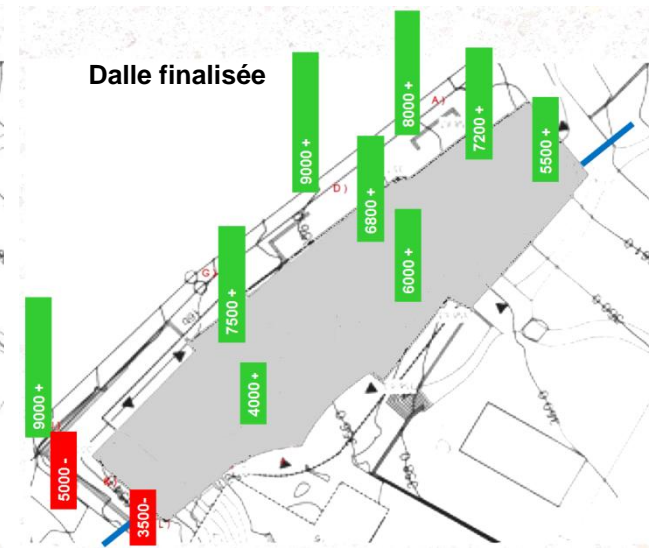
Les critères de polarité (rotation à gauche ou à droite) et l'intensité sont déterminés par la recherche classique en radies-



Béton conventionnel

thésie. Une rotation à droite **+** exprime une résonance avec le champ vital, alors qu'une rotation à gauche **-** exprime une dissonance.

L'intensité de l'effet est exprimée en unités Bovis. Afin d'obtenir un climat sain dans les zones d'habitation et de travail, il est recommandé d'obtenir une polarité positive et des unités Bovis comprises entre 6'500 et 9'000.



Chape avec CARBOMETUM sur dalle de béton conventionnel

Avec l'additif **CARBOMETUM®** une harmonisation bioénergétique du bâtiment scolaire a été atteinte.

À l'extérieur du secteur de la perturbation géomantique et de la veine d'eau, des unités Bovis > 6'500 ont été mesurées. Les dalles finalisées de tous les étages indiquent une rotation à droite.